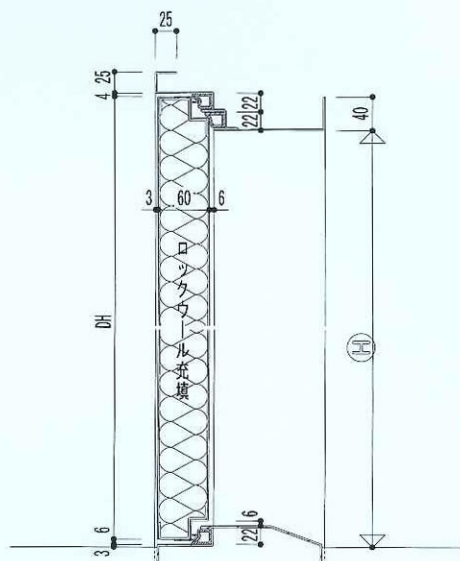


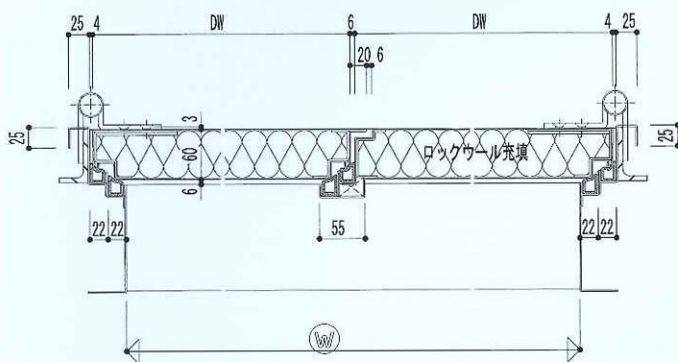
最大サイズ* 最小サイズ*

⊙	2,000	1,200
⊕	2,400	1,800

鉛直断面



水平断面

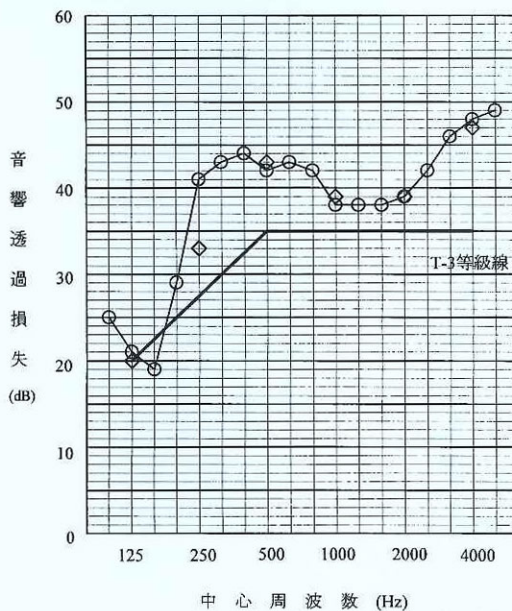


音響透過損失試験結果

試料面積	4.8㎡
室内温度	22.4℃
室内湿度	63%
測定実施日	5月24日

中心周波数 (Hz)	透過損失(dB)			
	測定値(補正前)		補正後	
100	24		25	
125	21	20	21	20
160	19		19	
200	29		29	
250	40	33	41	33
315	42		43	
400	43		44	
500	42	43	42	43
630	43		43	
800	42		42	
1000	38	39	38	39
1250	38		38	
1600	38		38	
2000	39	39	39	39
2500	42		42	
3150	46		46	
4000	48	47	48	47
5000	49		49	

備考 JIS A 4702の5.に従ってオクターブバンド帯域の換算値を付した

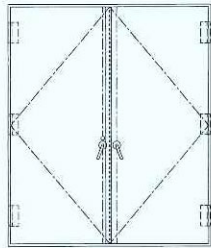


中心周波数 (Hz)

◇: オクターブ帯域の換算値

所見

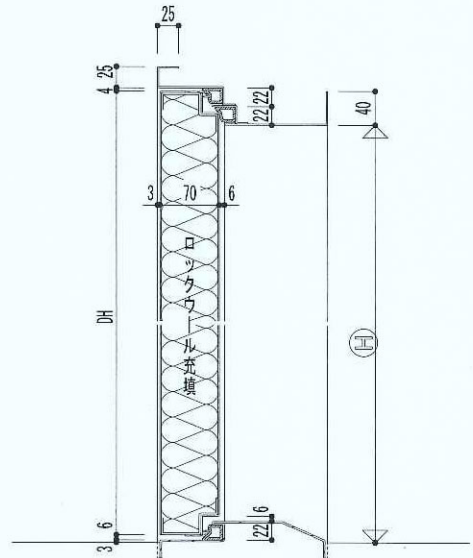
このドアセットの遮音性能は、JIS A 4702 (ドアセット) に規定されている等級T-3 (35等級線) の基準に適合する。



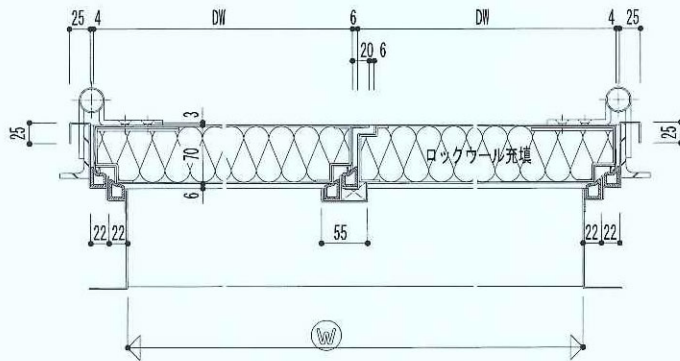
最大サイズ 最小サイズ

⓪	2,000	1,200
Ⓧ	2,400	1,800

鉛直断面



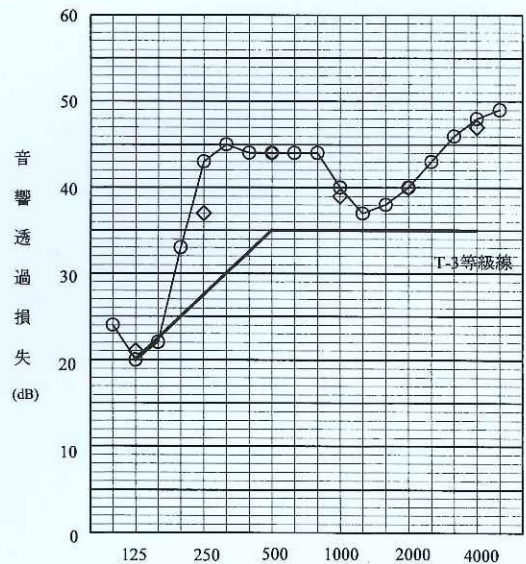
水平断面



音響透過損失試験結果

試料面積	4.8㎡
室内温度	20.9℃
室内湿度	72%
測定実施日	5月24日

中心周波数 (Hz)	透過損失(dB)			
	測定値(補正前)		補正後	
100	24		24	
125	20	21	20	21
160	22		22	
200	32		33	
250	42	36	43*	37*
315	43		45	
400	44		44	
500	43	44	44	44
630	44		44	
800	44		44	
1000	40	39	40	39
1250	37		37	
1600	38		38	
2000	40	40	40	40
2500	43		43	
3150	46		46	
4000	48	47	48	47
5000	49		49	
備考	JIS A 4702の5.に従ってオクターブ帯域の換算値を付した			

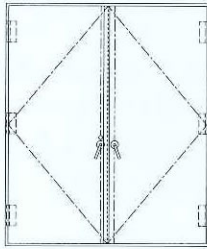


中心周波数 (Hz)

◇: オクターブ帯域の換算値

所見

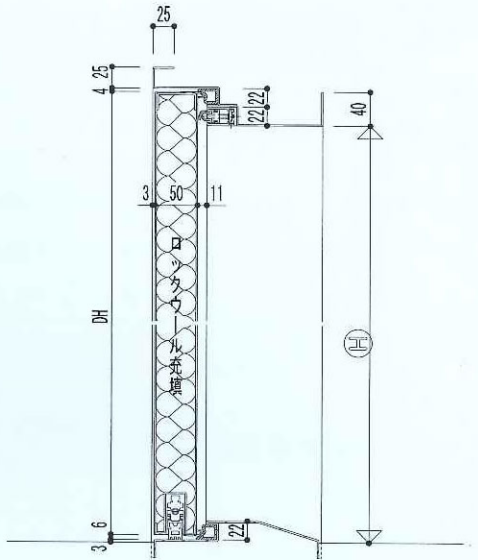
このドアセットの遮音性能は、JIS A 4702 (ドアセット) に規定されている等級T-3 (35等級線) の基準に適合する。
 なお、*が付いた帯域の値は補正値をJIS A 1416の最大補正値に従い、1.3dBとした値であることを示す。



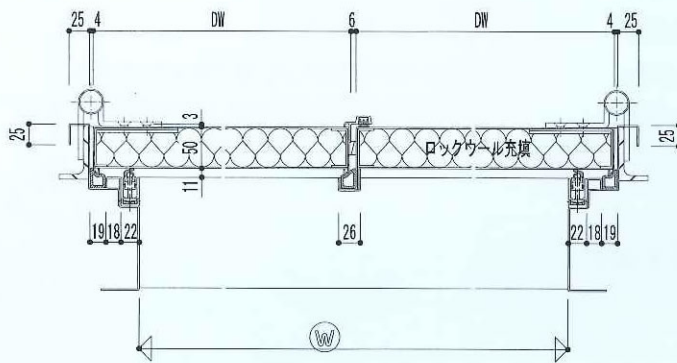
最大サイズ* 最小サイズ*

W	2,000	1,200
H	2,400	1,800

鉛直断面



水平断面

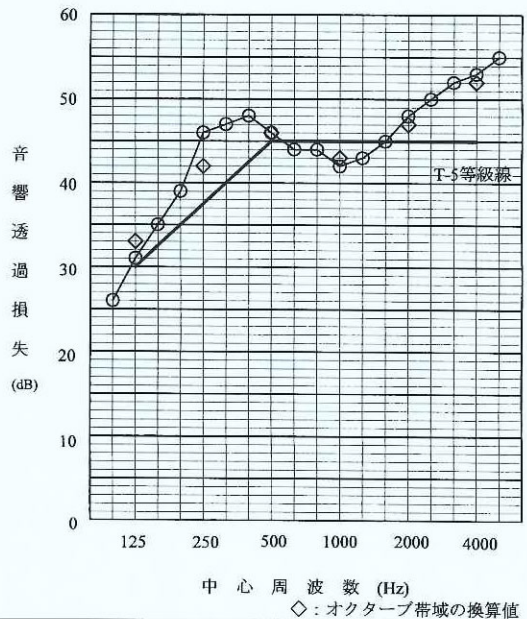


音響透過損失試験結果

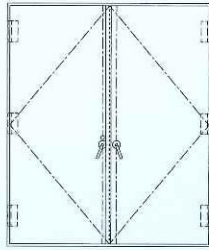
試料面積	4.8㎡
室内温度	24℃
室内湿度	76%
測定実施日	7月6日

中心周波数 (Hz)	透過損失(dB)			
	測定値(補正前)		補正後	
100	26	31	26	
125	30	32	31	33
160	34		35	
200	38		39	
250	44	41	46*	42*
315	46		47*	
400	46		48*	
500	45	45	46	46*
630	44		44	
800	44		44	
1000	42	43	42	43
1250	43		43	
1600	45		45	
2000	48	47	48	47
2500	50		50	
3150	52		52	
4000	53	52	53	52
5000	55		55	

備考 JIS A 4702の5.に従ってオクターブ帯域の換算値を付した



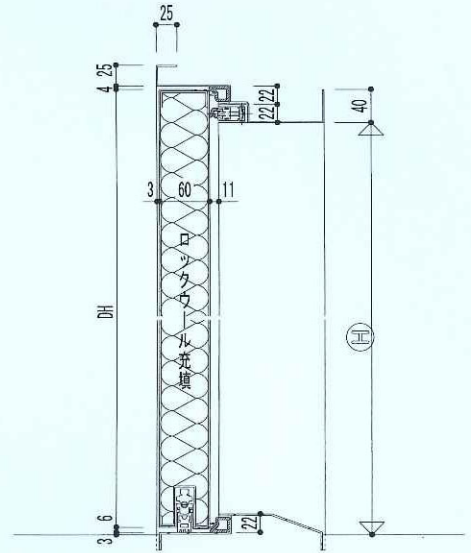
所見 このドアセットの遮音性能は、JIS A 4702 (ドアセット) の基準を基に設定した等級T-5 (45等級線) の基準に適合する。
 なお、*が付いた帯域の値は補正値をJIS A 1416の最大補正値に従い、1.3dBとした値であることを示す。



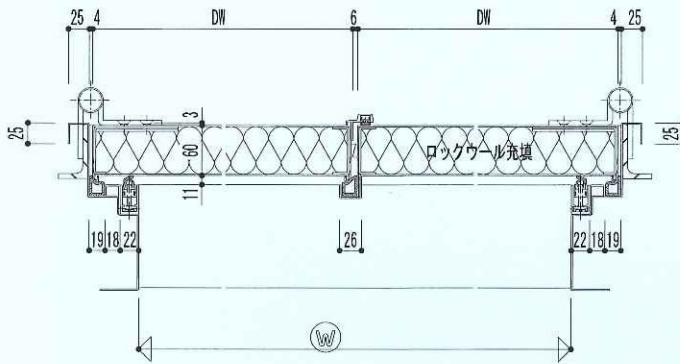
最大サイズ* 最小サイズ*

W	2,000	1,200
H	2,400	1,800

鉛直断面



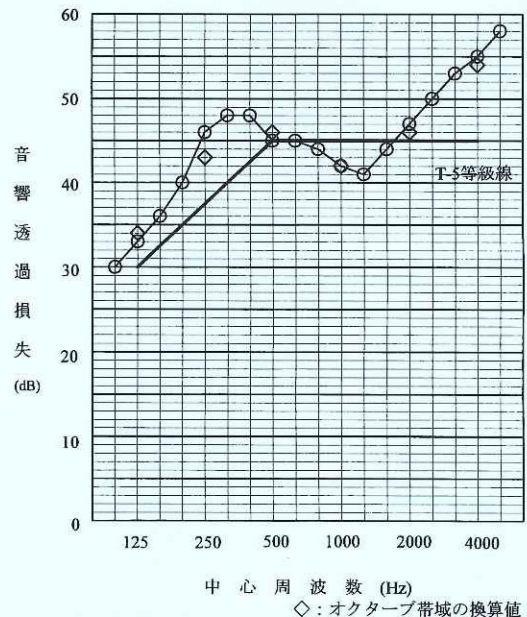
水平断面



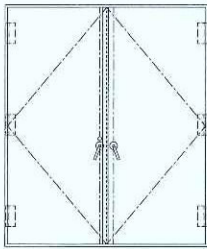
音響透過損失試験結果

試料面積	4.8m ²
室内温度	24.7℃
室内湿度	83%
測定実施日	7月6日

中心周波数 (Hz)	透過損失(dB)			
	測定値(補正前)	測定値(補正後)	測定値(補正前)	測定値(補正後)
100	30	30		
125	32	33	33	34
160	35	36		
200	39	40*		
250	45	46*	42	43*
315	46	48*		
400	47	48*		
500	44	45	45	46*
630	44	45		
800	44	44		
1000	42	42		
1250	41	41		
1600	44	44		
2000	47	47	46	46
2500	50	50		
3150	53	53		
4000	55	55	54	54
5000	58	58		
備考	JIS A 4702の5.に従ってオクターブバンド帯域の換算値を付した			



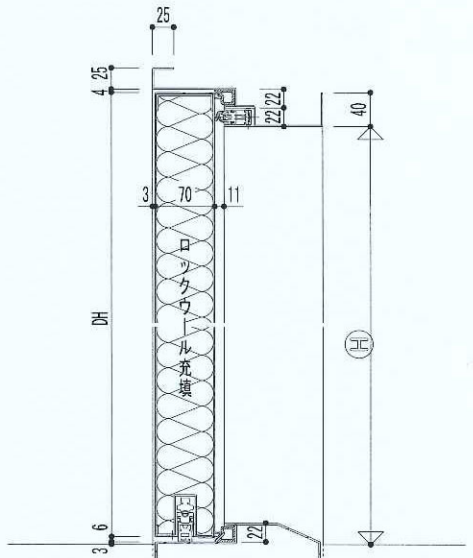
所見 このドアセットの遮音性能は、JIS A 4702(ドアセット)の基準を基に設定した等級T-5(45等級線)の基準に適合する。
 なお、*が付いた帯域の値は補正値をJIS A 1416の最大補正値に従い、1.3dBとした値であることを示す。



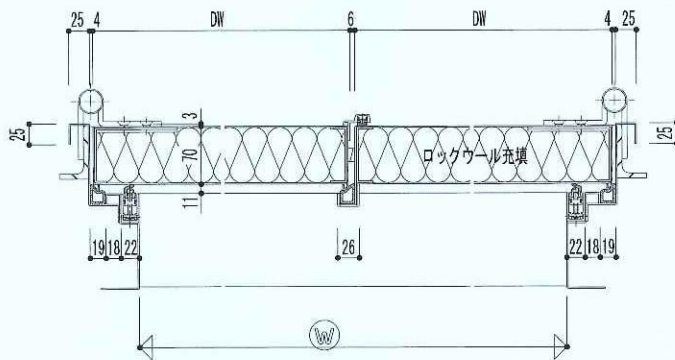
最大サイズ* 最小サイズ*

Ⓜ	2,000	1,200
ⓗ	2,400	1,800

鉛直断面



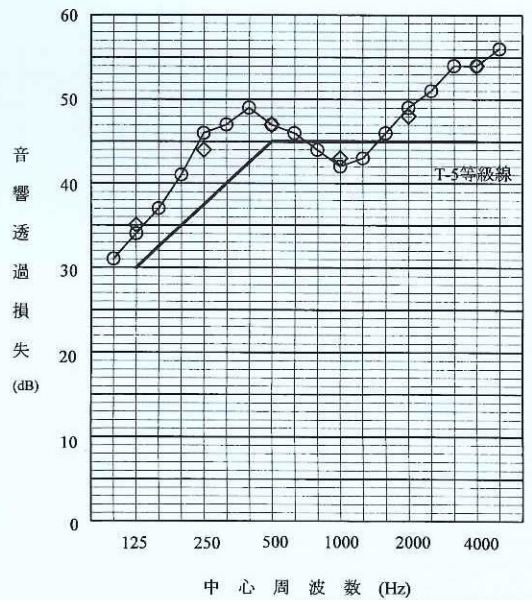
水平断面



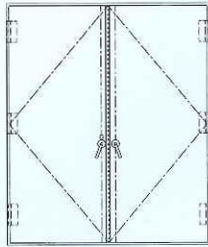
音響透過損失試験結果

試料面積	4.8m ²
室内温度	24.7℃
室内湿度	85%
測定実施日	7月6日

中心周波数 (Hz)	透過損失(dB)			
	測定値(補正前)		補正後	
100	31	31	31	
125	33	34	34	35
160	36		37	
200	40		41*	
250	45	43	46*	44*
315	46		47*	
400	47		49*	
500	46	46	47	47*
630	45		46	
800	44		44	
1000	42	43	42	43
1250	43		43	
1600	46		46	
2000	49	48	49	48
2500	51		51	
3150	53		54	
4000	54	53	54	54
5000	56		56	
備考	JIS A 4702の5.に従ってオクターブバンド帯域の換算値を付した			



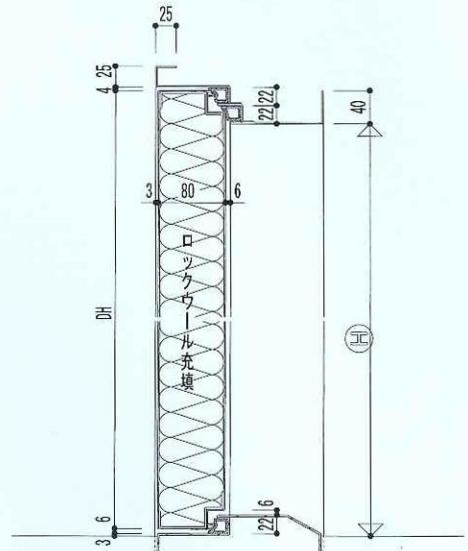
所見 このドアセットの遮音性能は、JIS A 4702(ドアセット)の基準を基に設定した等級T-5(45等級線)の基準に適合する。
 なお、*が付いた帯域の値は補正値をJIS A 1416の最大補正値に従い、1.3dBとした値であることを示す。



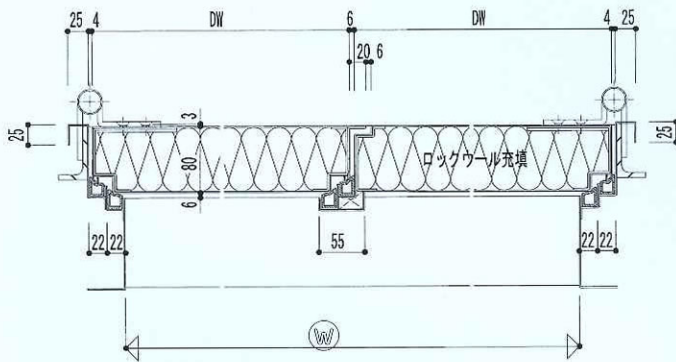
最大サイズ* 最小サイズ*

W	2,000	1,200
H	2,400	1,800

鉛直断面



水平断面

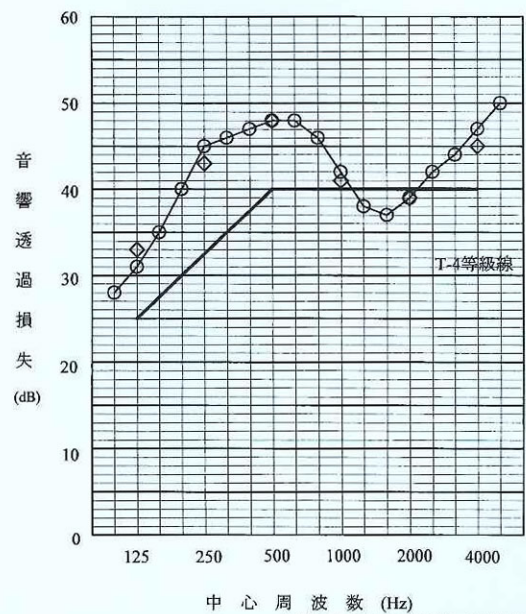


音響透過損失試験結果

試料面積	4.8㎡
室内温度	22.1℃
室内湿度	71%
測定実施日	5月24日

中心周波数 (Hz)	透過損失(dB)			
	測定値(補正前)		補正後	
100	28		28	
125	31	32	31	33
160	34		35	
200	39		40*	43*
250	44	42	45*	
315	45		46*	
400	46		47	
500	47	47	48	48
630	47		48	
800	45		46	
1000	42	41	42	41
1250	38		38	
1600	37		37	
2000	39	39	39	39
2500	42		42	
3150	44		44	
4000	47	45	47	45
5000	50		50	

備考 JIS A 4702の5.に従ってオクターブバンド帯域の換算値を付した



中心周波数 (Hz)

◇: オクターブ帯域の換算値

このドアセットの遮音性能は、JIS A 4702 (ドアセット) に規定されている等級T-4 (40等級線) の基準に適合する。
 なお、*が付いた帯域の値は補正値をJIS A 1416の最大補正値に従い、1.3dBとした値であることを示す。