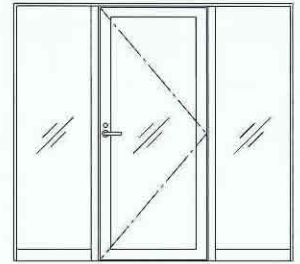
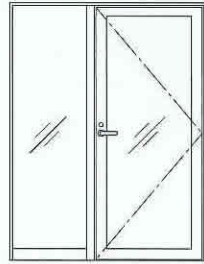
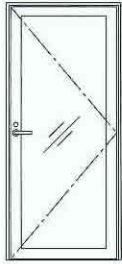


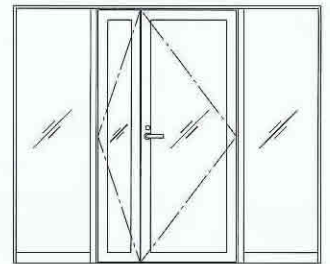
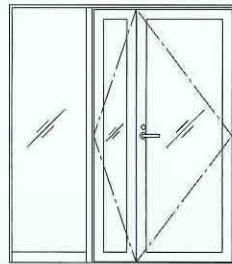
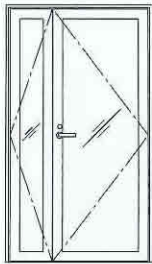
認定番号 EA-0112

片開き



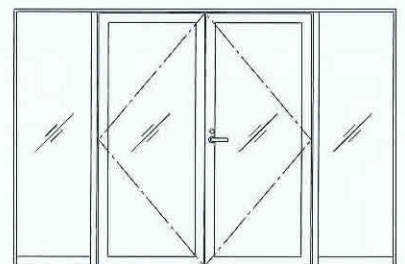
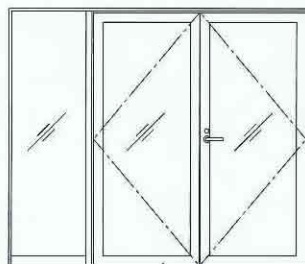
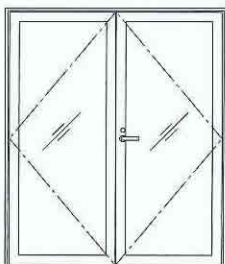
認定番号 EA-0112

親子開き

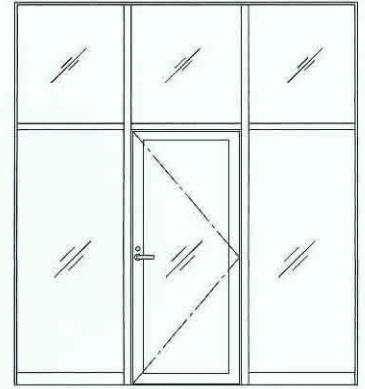
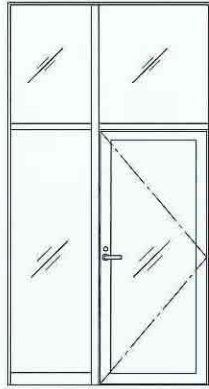
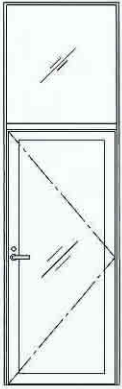


認定番号 EA-0112

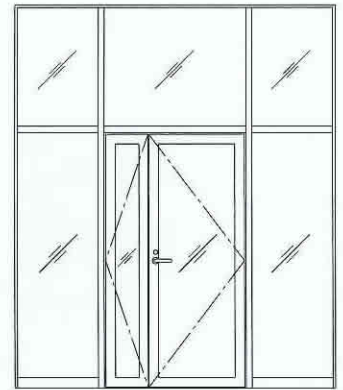
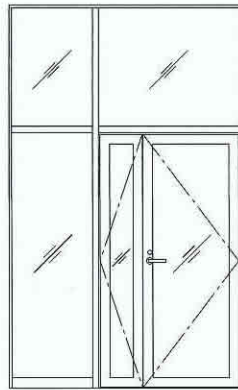
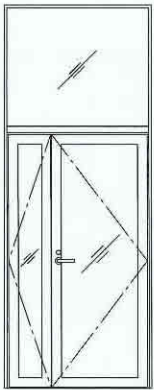
両開き



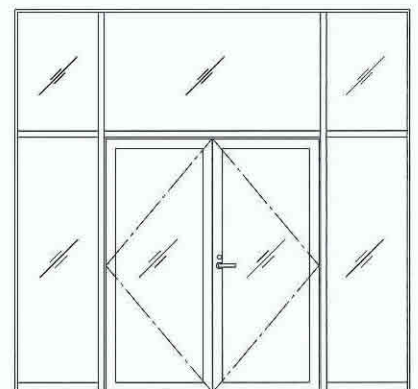
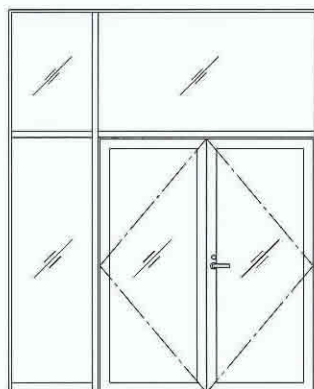
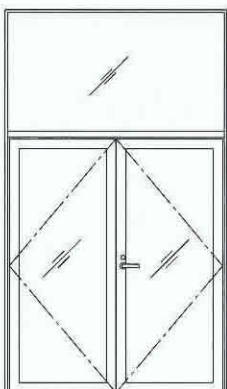
認定番号 EA-0112



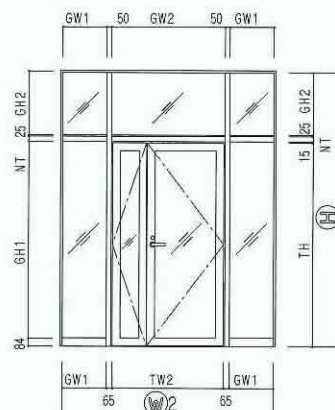
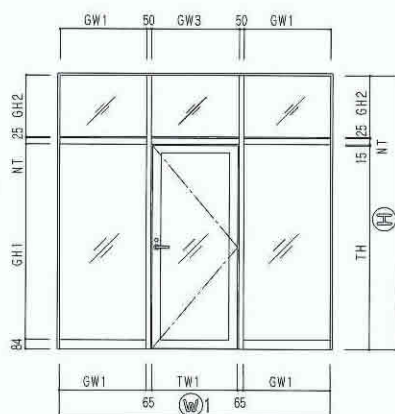
認定番号 EA-0112



認定番号 EA-0112



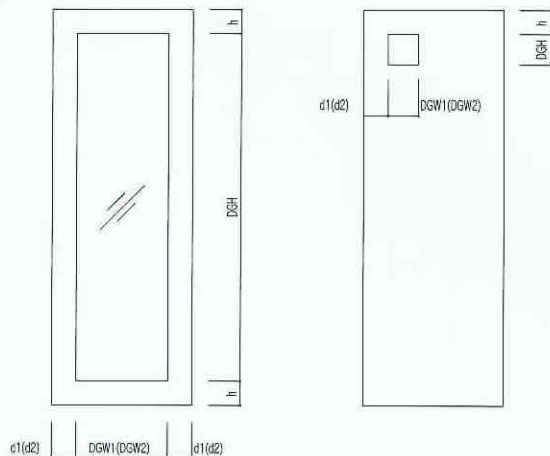
納まり参考図



扉部硝子開口

最大

最小

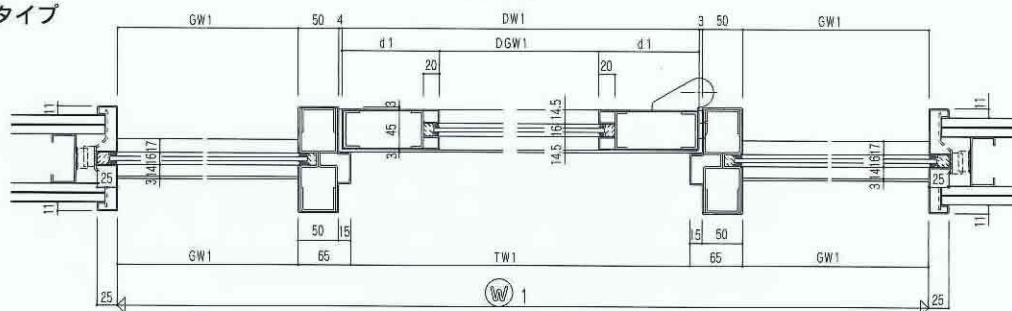


	最大サイズ*	最小サイズ*
DGW1	973	150
DGW2	2353	150
DGH	960	150
d1	898	75
d2	885	75
h	2278	75

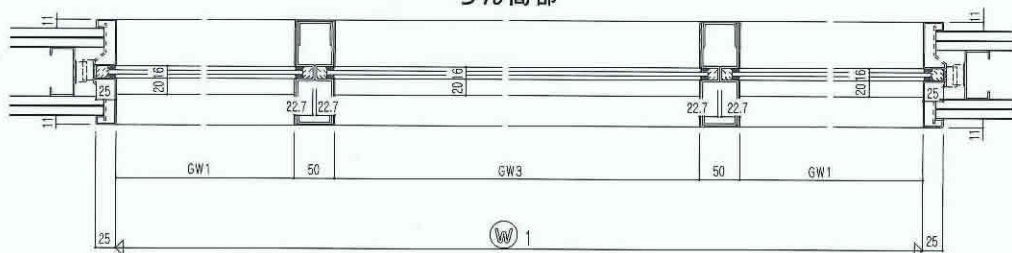
水平断面

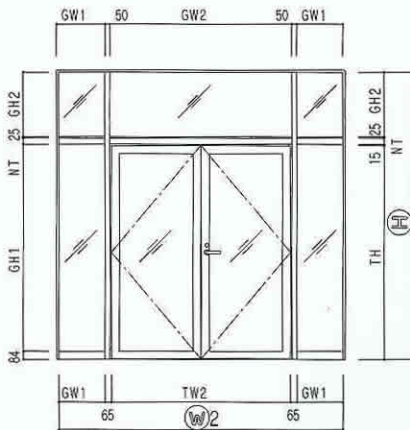
片開きタイプ

扉部



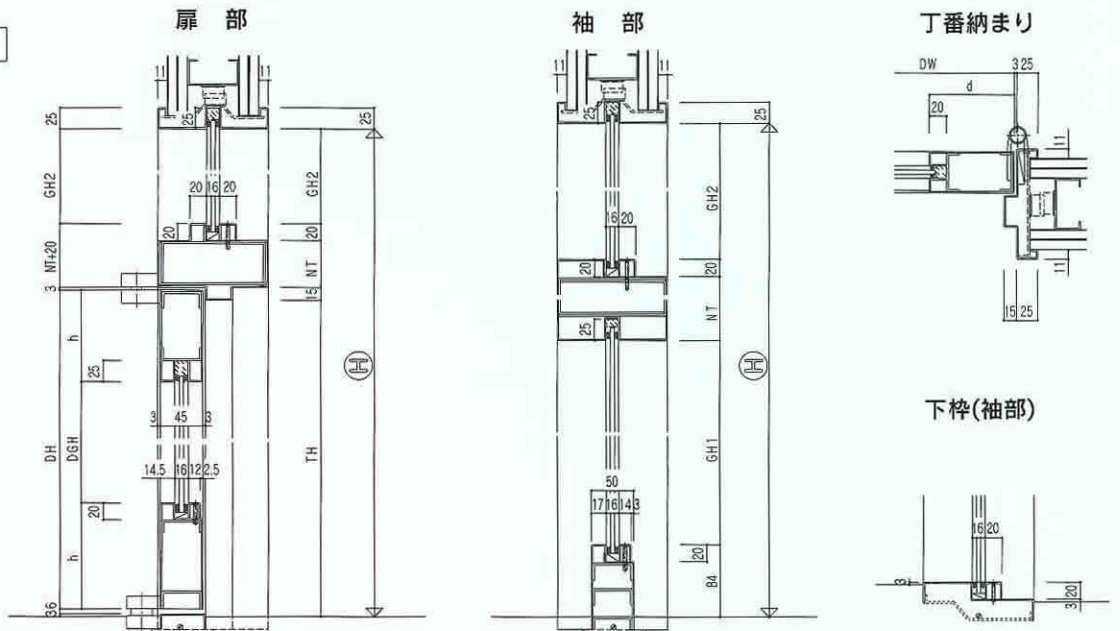
らん間部





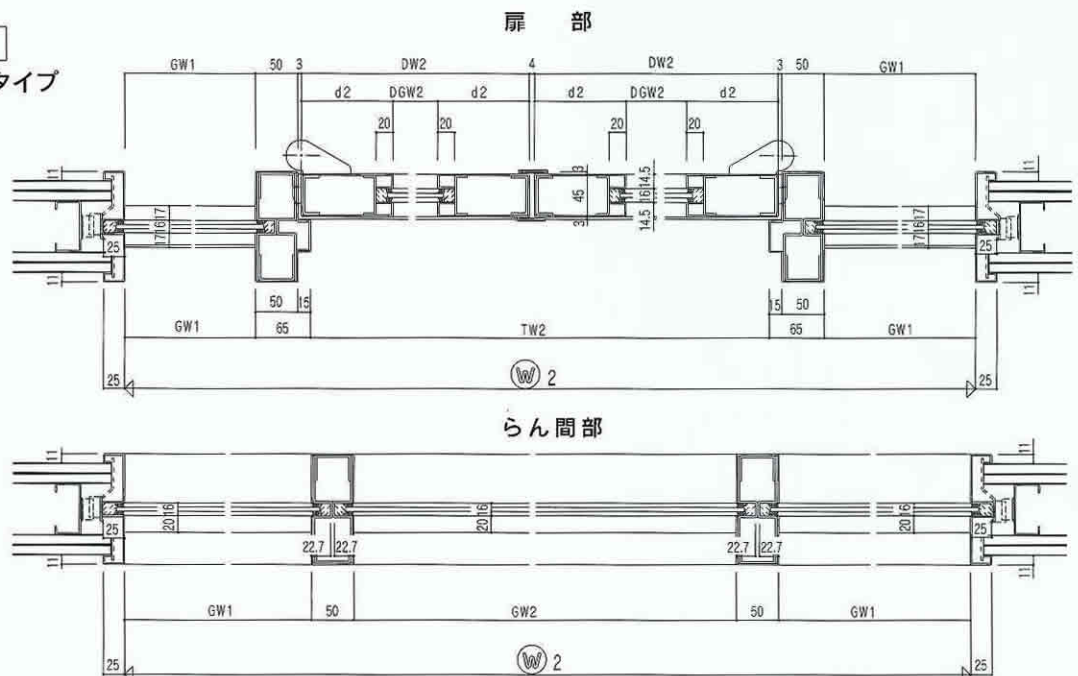
最大サイズ		最大サイズ	
⓪1	3630	TW1	1100
⓪2	4730	TW2	2200
⓪H	4000	TH	2500
GW1	1200	NT	265
GW2	2230	DW1	1123
GW3	1117	DW2	1110
GH1	2431	DH	2503
GH2	1200		

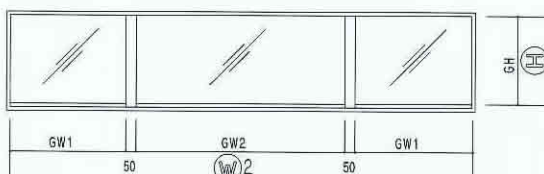
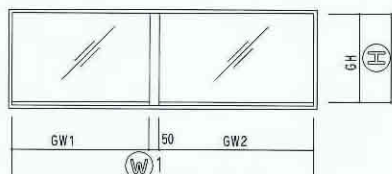
鉛直断面



水平断面

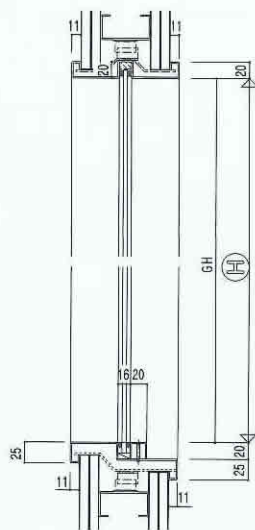
両開きタイプ





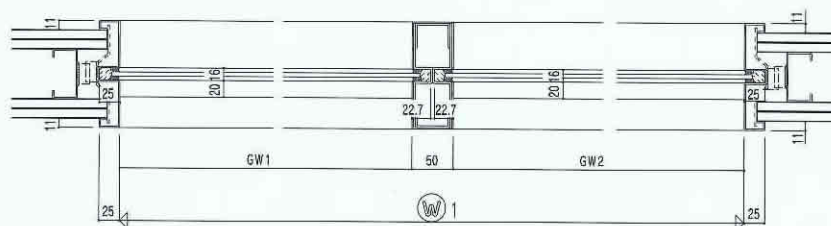
	最大サイズ*
W1	3480
W2	4730
H	1200
GW1	1200
GW2	2230
GH	1200

鉛直断面

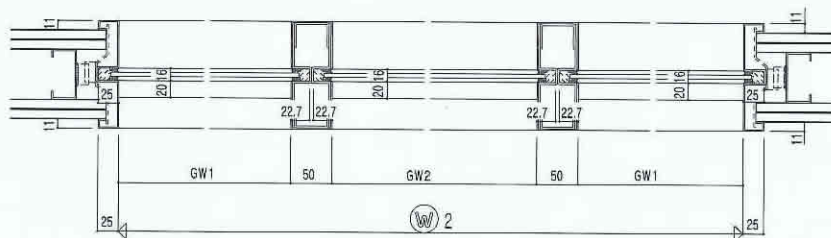


水平断面

2 連



3 連



●使用硝子「パイロクリア」



●防火特性

特殊な周辺研磨と超強化処理によって、火災時は破損せずに火炎を遮断します。

●一般特性

超強化処理を施したガラスで、フロート板ガラスの6倍以上、強化ガラスの2倍以上の強度があります。

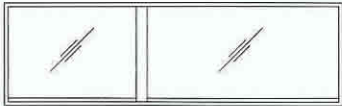
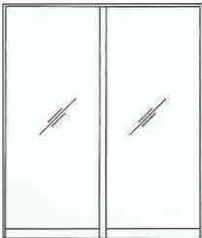
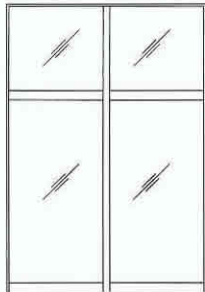
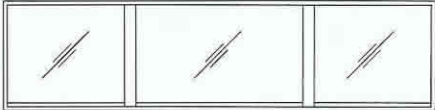
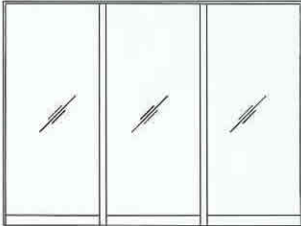
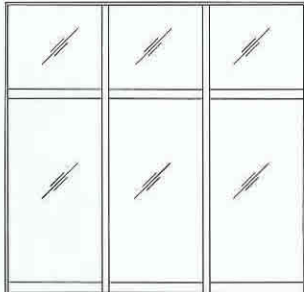
ガラスの厚さは、8mm、10mm、12mmを用意してあります。

●注意事項

万一破損した場合、破片が脱落するおそれがある為、高所では飛散防止フィルムを貼る必要があります。

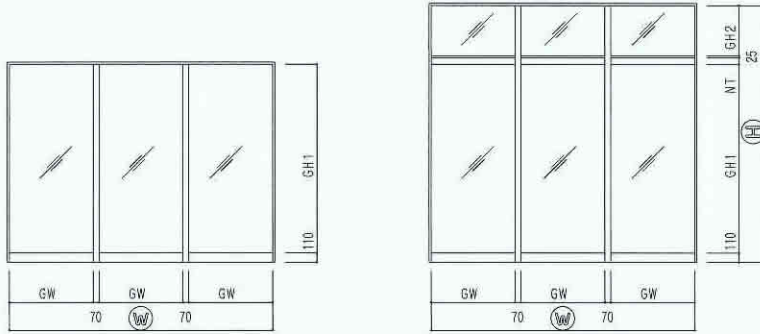
熱処理の影響により反射映像のゆがみが通常の強化ガラスより大きくなります。

反射映像を重視される場合は8mmをご採用ください。

FIX	認定番号 EA-0112	認定番号 EA-0061	
			
FIX	認定番号 EA-0112	認定番号 EA-0061	
			

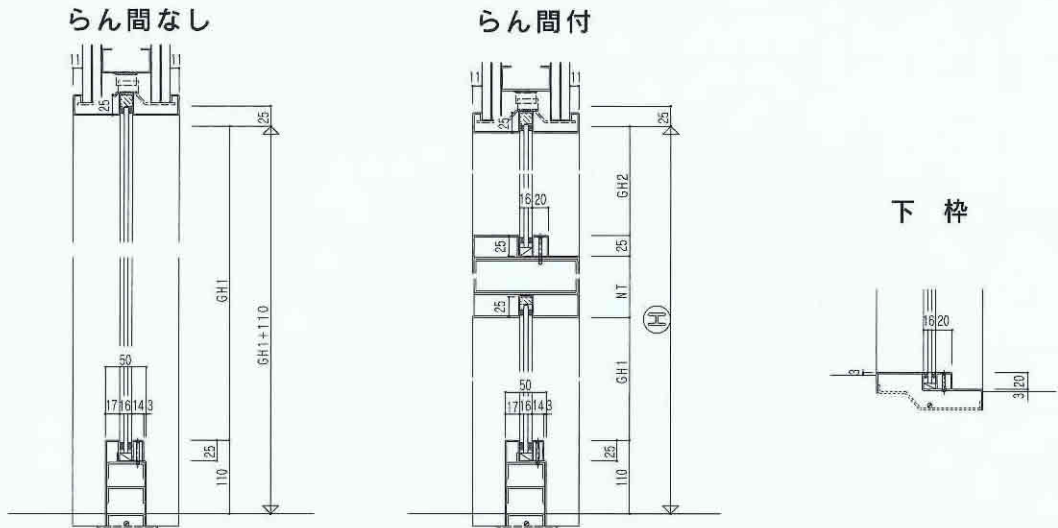
主要構成材料

部材名	材料名	寸法	規格	備考
扉・枠	熔融亜鉛めっき鋼板	厚さ 1.6mm	JIS G 3302	めっき付着量 Z18
方立・無目・巾木	熔融亜鉛めっき鋼板	厚さ 1.6mm	JIS G 3302	めっき付着量 Z18
アンカー及び補強類	熔融亜鉛めっき鋼板	厚さ 2.3mm	JIS G 3302	めっき付着量 Z18
下 枠	ステンレス	厚さ 1.5mm 厚さ 2.0mm	SUS304	ヘアライン仕上
ガラス	耐熱結晶化ガラス	厚さ 5.0mm 厚さ 8.0mm	—	日本電気硝子(株)
ガラスシール	1液性シリコン系シーリング材	—	JIS A 5758	—
セッティングブロック	繊維混入ケイ酸カルシウム板	厚さ 30x13x7mm	—	—
バックアップ材	セラミックファイバーブランケット	—	—	—

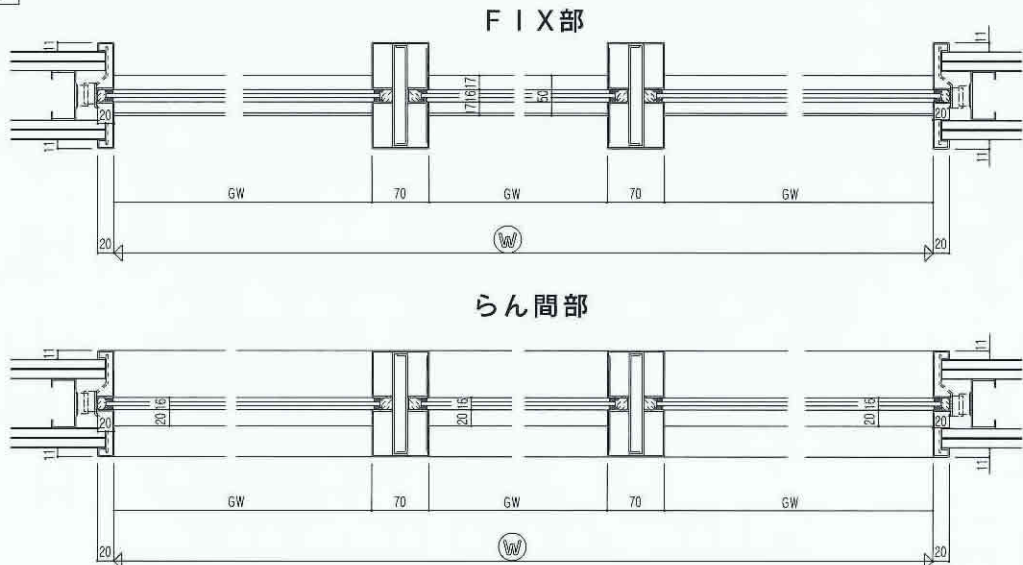


最大サイズ	
(W)	3140
(H)	3620
GW	1000
GH1	2250
GH2	960
NT	50以上

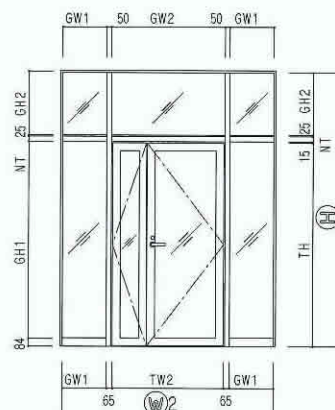
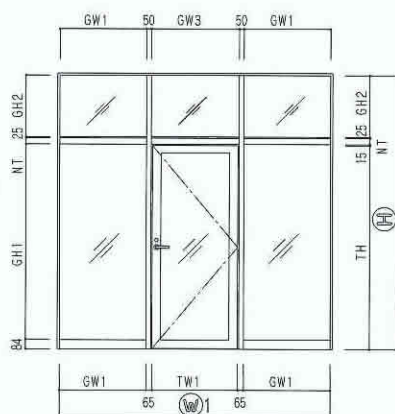
鉛直断面



水平断面



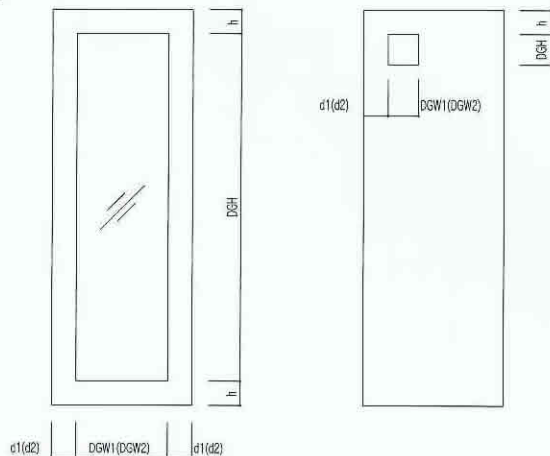
納まり参考図



扉部硝子開口

最大

最小

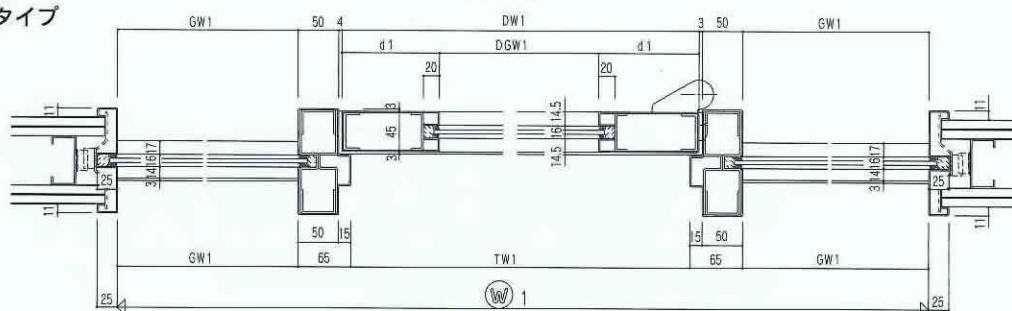


	最大サイズ*	最小サイズ*
DGW1	973	150
DGW2	2353	150
DGH	960	150
d1	898	75
d2	885	75
h	2278	75

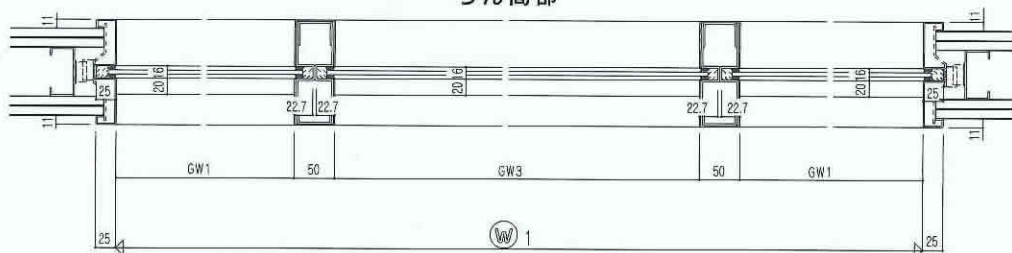
水平断面

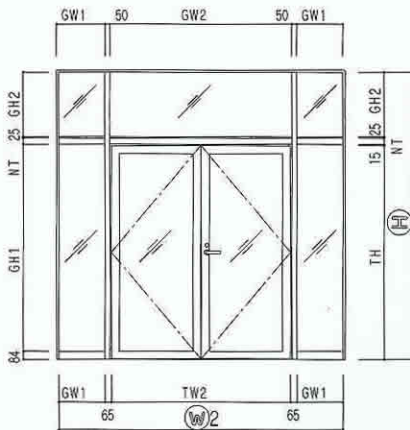
片開きタイプ

扉部



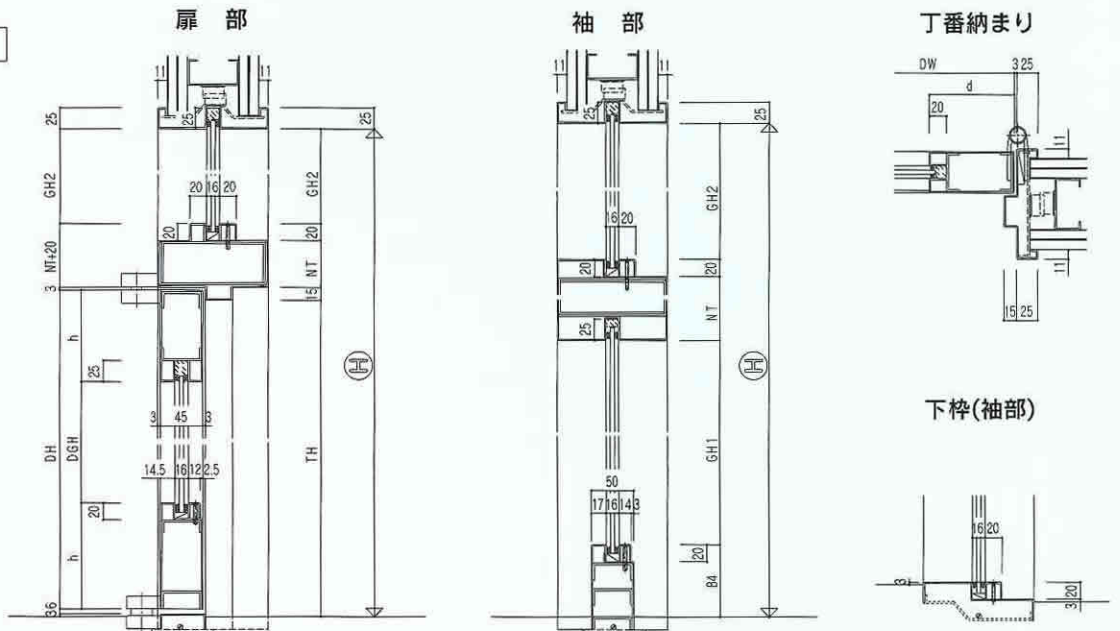
らん間部





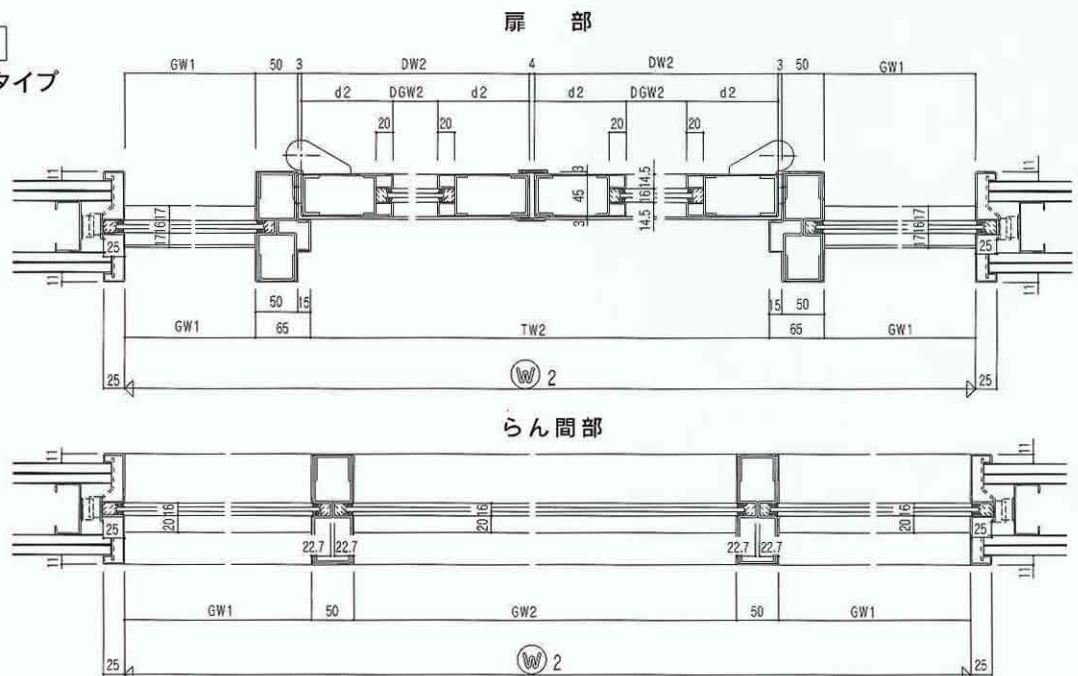
	最大サイズ		最大サイズ
①	3630	TW1	1100
②	4730	TW2	2200
③	4000	TH	2500
GW1	1200	NT	265
GW2	2230	DW1	1123
GW3	1117	DW2	1110
GH1	2431	DH	2503
GH2	1200		

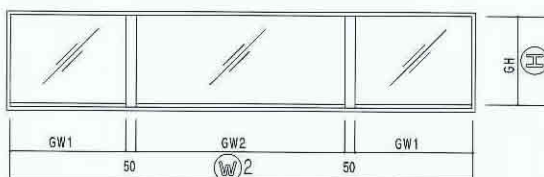
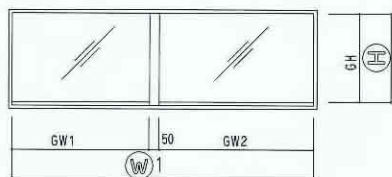
鉛直断面



水平断面

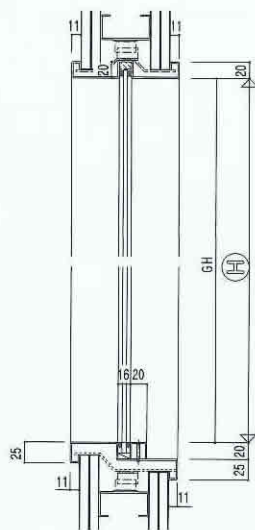
両開きタイプ





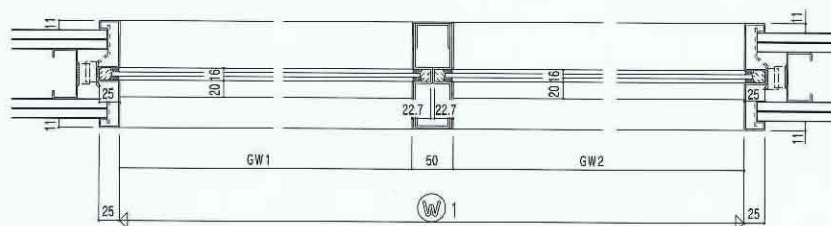
	最大サイズ*
W1	3480
W2	4730
H	1200
GW1	1200
GW2	2230
GH	1200

鉛直断面

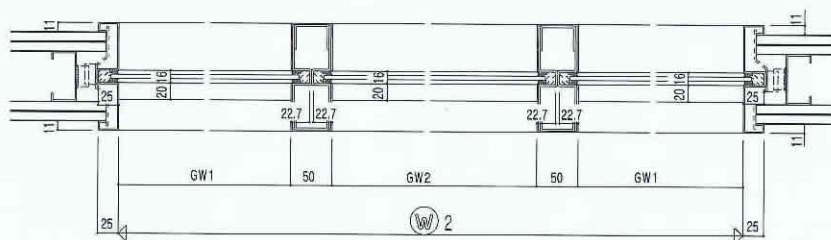


水平断面

2 連



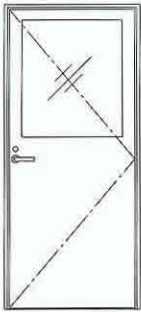
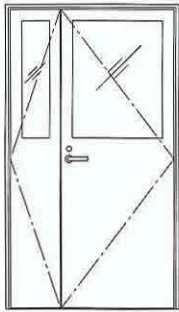
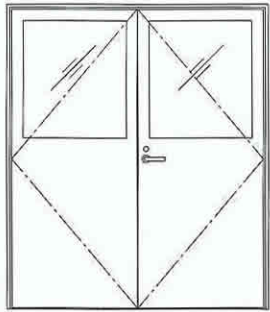
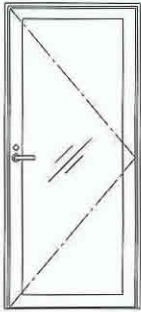
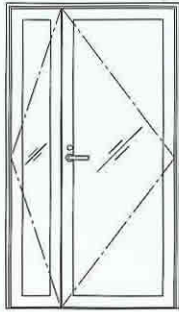
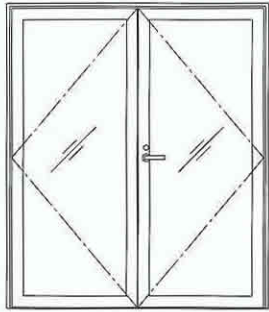
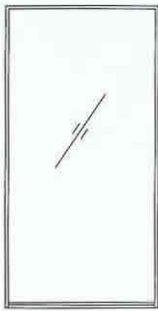


3 連

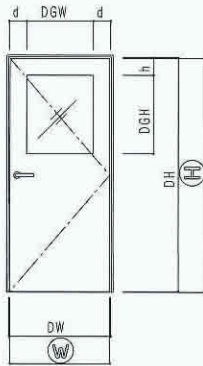


メタルファイヤーシリーズ

ガラス入特定防火設備

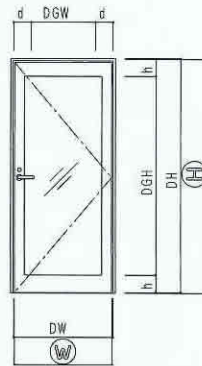
額入り、框、FIXバリエーション

額入りドア	認定番号 EA-0015	認定番号 EA-0020	
			
	認定番号 EA-0016	認定番号 EA-0022	
框ドア			
	認定番号 EA-0018	認定番号 EA-0009	認定番号 EA-0112
FIX			



最大サイズ*

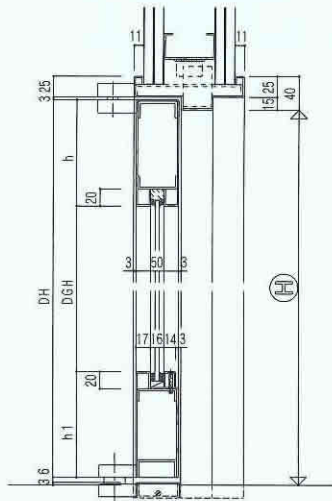
⓪	970
Ⓜ	2185
DW	993
DH	2191
DGW	150以上
DGH	150以上
d	130以上
h	130以上



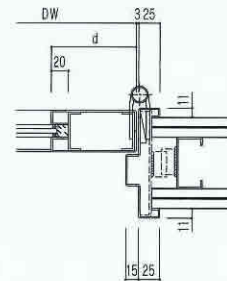
最大サイズ*

⓪	970
Ⓜ	2185
DW	993
DH	2191
DGW	150以上
DGH	150以上
d	130以上
h	130以上
h 1	130以上

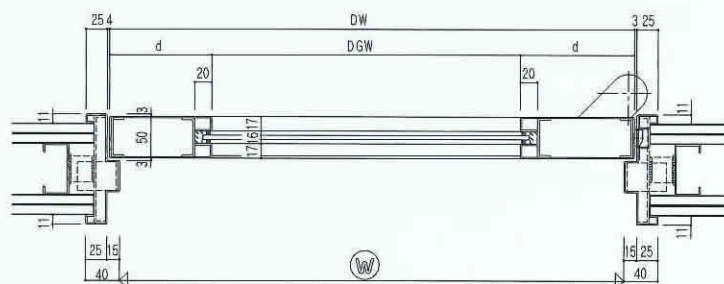
鉛直断面



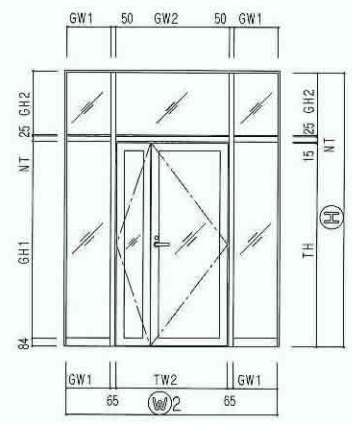
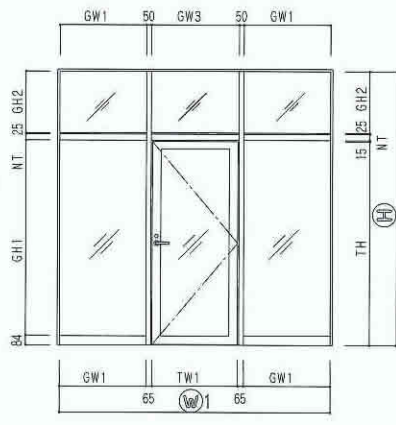
丁番納まり



水平断面



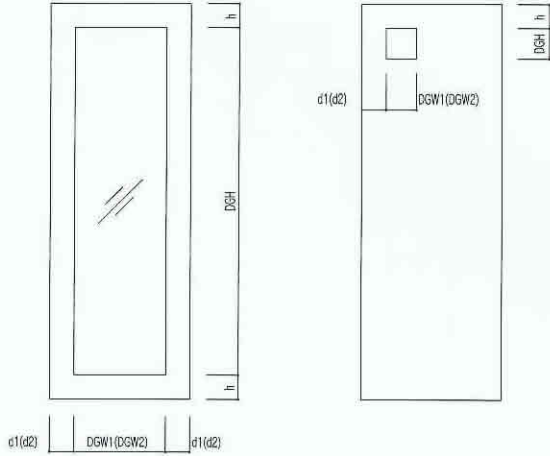
納まり参考図



扉部硝子開口

最大

最小

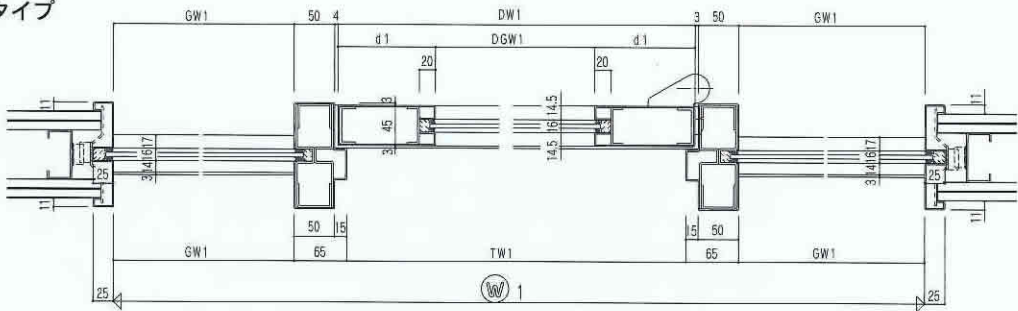


	最大サイズ*	最小サイズ*
DGW1	973	150
DGW2	2353	150
DGH	960	150
d1	898	75
d2	885	75
h	2278	75

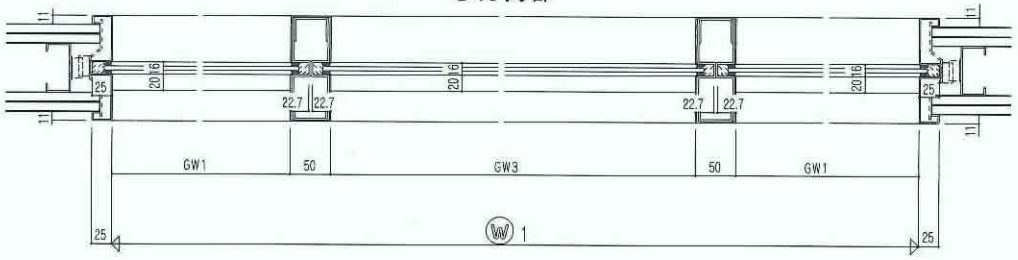
水平断面

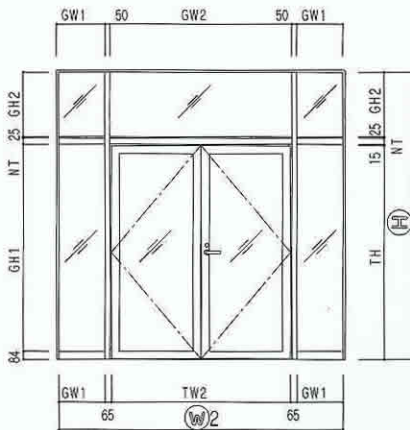
片開きタイプ

扉部



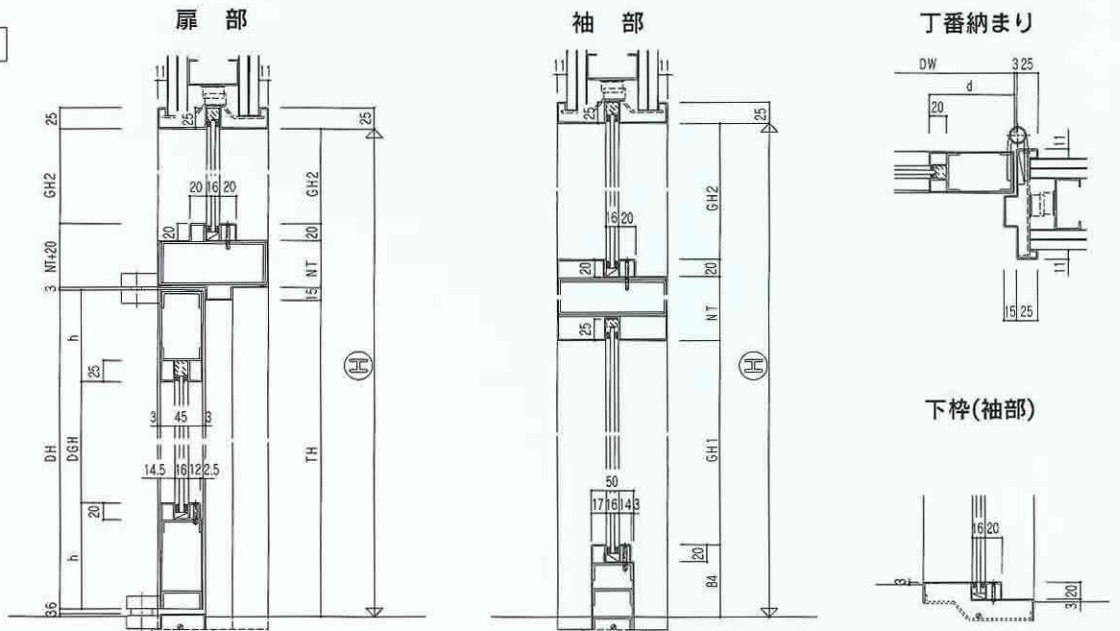
らん間部





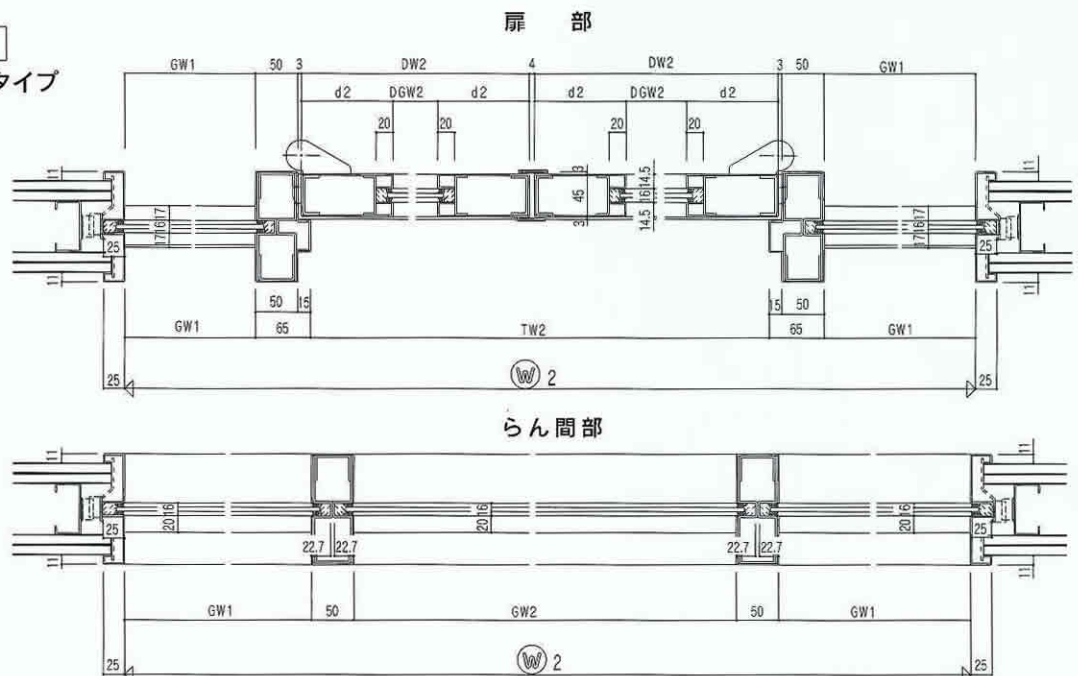
最大サイズ		最大サイズ	
W1	3630	TW1	1100
W2	4730	TW2	2200
H	4000	TH	2500
GW1	1200	NT	265
GW2	2230	DW1	1123
GW3	1117	DW2	1110
GH1	2431	DH	2503
GH2	1200		

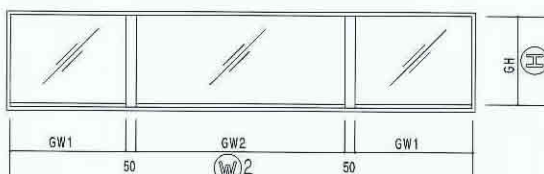
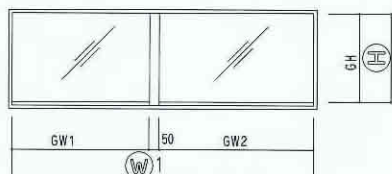
鉛直断面



水平断面

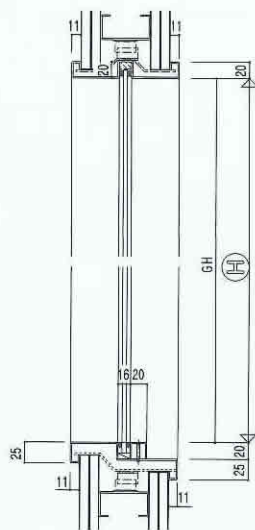
両開きタイプ





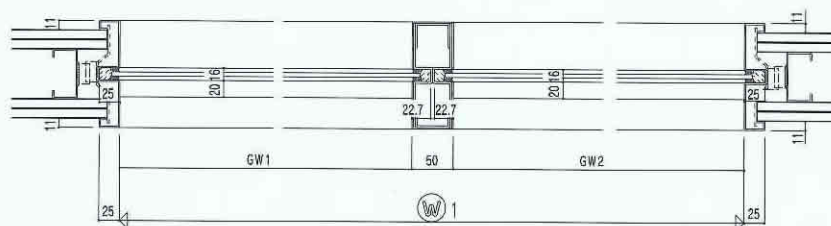
	最大サイズ*
W1	3480
W2	4730
H	1200
GW1	1200
GW2	2230
GH	1200

鉛直断面

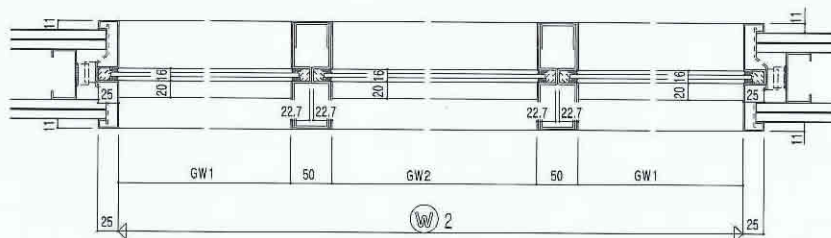


水平断面

2 連

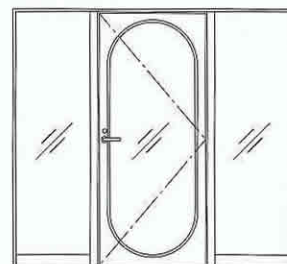
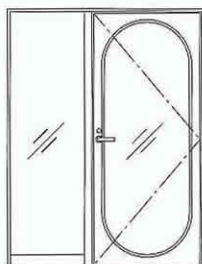
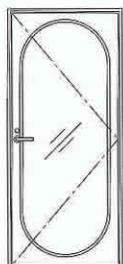


3 連



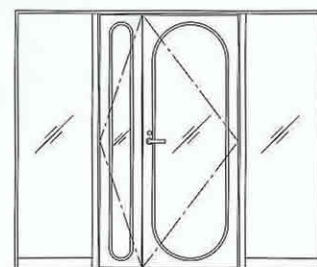
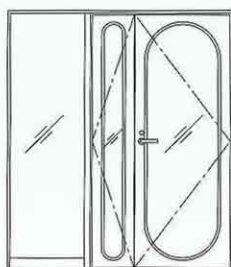
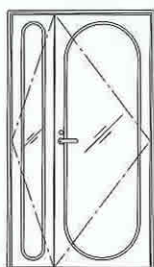
認定番号 EA-0060

片開き



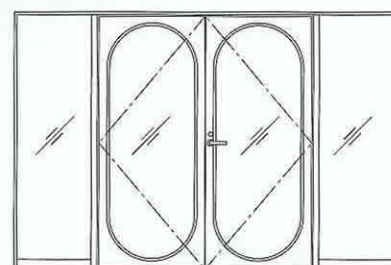
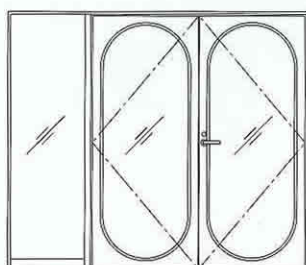
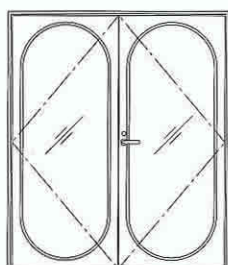
認定番号 EA-0062

親子開き

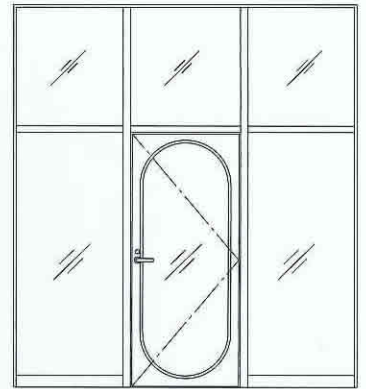
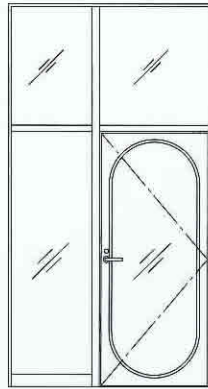
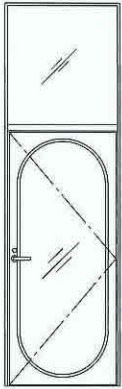


認定番号 EA-0062

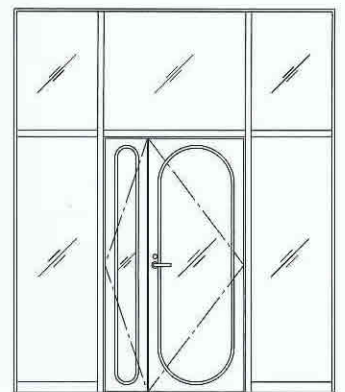
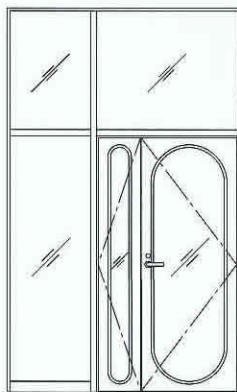
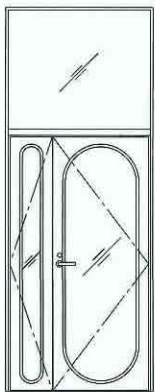
両開き



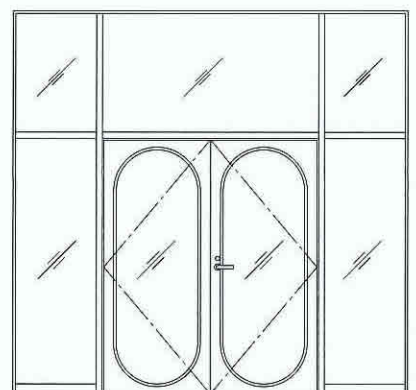
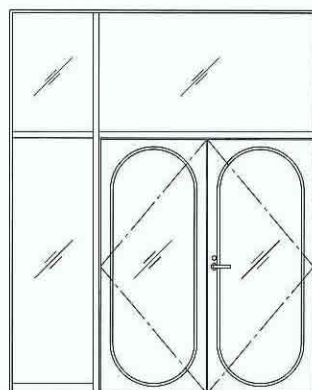
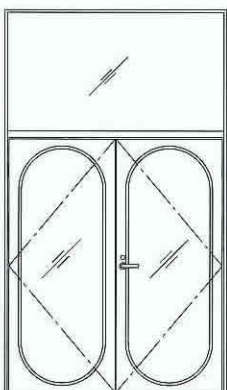
認定番号 EA-0060



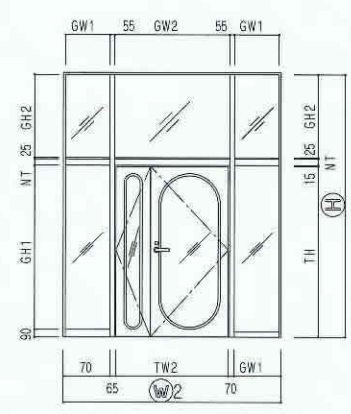
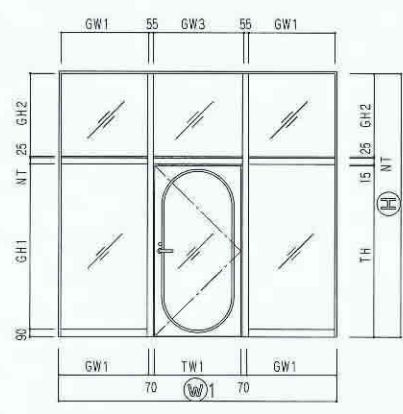
認定番号 EA-0062



認定番号 EA-0062



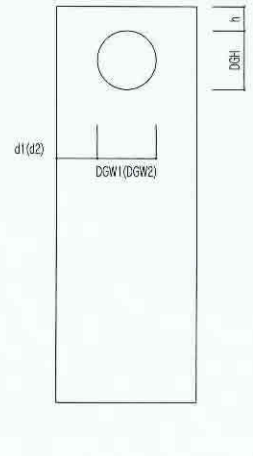
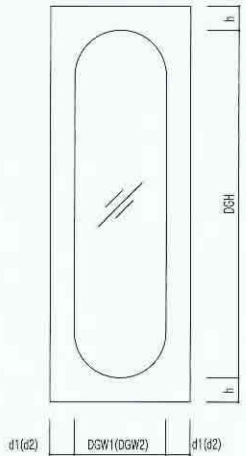
納まり参考図



扉部硝子開口

最大

最小

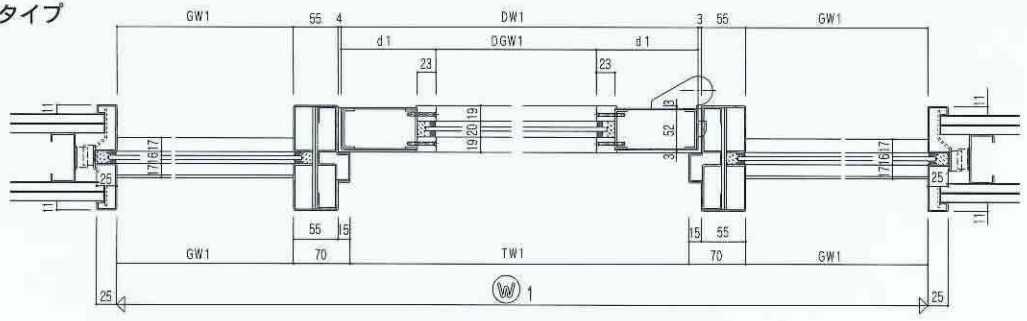


	最大サイズ*	最小サイズ*
DGW1	837	150
DGW2	824	150
DGH	1817	150
d 1	780	93
d 2	767	93
h	1760	93

水平断面

片開きタイプ

扉部



らん間部

